

ÉCOLE
INTERNATIONALE

Tahiti Massage®



PROGRAMME DE FORMATION 2023 / 2024



www.tahiti-massage.com
contact@tahiti-massage.com



L'ÉCOLE INTERNATIONALE TAHITI MASSAGE®

QUI SOMMES-NOUS ?

L'Ecole Internationale Tahiti Massage®, créée en 2005 par Isabelle Trébucq, est le premier centre de formation aux métiers du Bien-Être en Polynésie. Cette école propose des formations ouvertes à tous et adaptées au marché du Bien-Être avec la certitude d'être reconnu par les professionnels du secteur.

Son équipe pédagogique, diplômée d'état et spécialisée, dispense des cours théoriques d'anatomie, de physiologie, de vie professionnelle... et des cours pratiques de différents massages du Monde et de techniques de Réflexologie. Par ailleurs, l'Ecole Internationale Tahiti Massage® a élaboré le concept du Massage Tahitien® qui respecte le savoir faire ancestral du peuple Maohi et valorise l'utilisation des produits locaux.

L'Ecole Internationale Tahiti Massage® et son partenaire, la compagnie aérienne Air Tahiti Nui, s'attachent toutes deux au développement des valeurs Polynésiennes dans le cadre du Bien-être et des produits naturels et souhaitent inciter les acteurs du Marché International de ce secteur à promouvoir ses richesses.



Isabelle Trébucq

Praticienne en Technique de Santé Bien-Être
Enseignante en Techniques de Santé Bien-Être en Ecole et à l'Université
Enseignante des activités physiques et sportives auprès de tout public
Fondatrice et Directrice de l'Ecole Internationale Tahiti Massage®



Bérangère Picasse

Praticienne en Techniques de Santé Bien-Être
Enseignante en Techniques de Santé Bien-Être en Ecole
Ambassadrice France de l'Ecole Internationale Tahiti Massage®

NOS MODULES DE FORMATION



Massage Californien

Le massage Californien appelé le «Toucher du coeur» est pratiqué sur l'ensemble du corps.

Il se caractérise par de longs mouvements fluides et harmonieux qui le rend très « cocooning » et enveloppant, avec une inspiration orientale.

Il a pour but la détente corporelle et la relaxation du mental.



Extraits du programme :

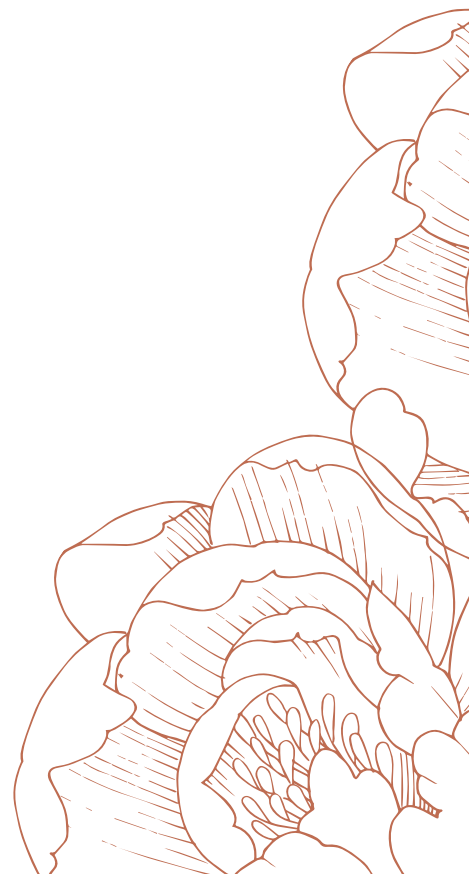
- Approche théorique
- Gestuelle sur la respiration du massé
- Protocole de massage du corps et du visage

Durée du massage : 1h

Nombre de jours de formation : 8 jours

Dates :

- du 16 au 19 et du 23 au 26 septembre 2023
- du 10 au 13 et du 17 au 20 février 2024

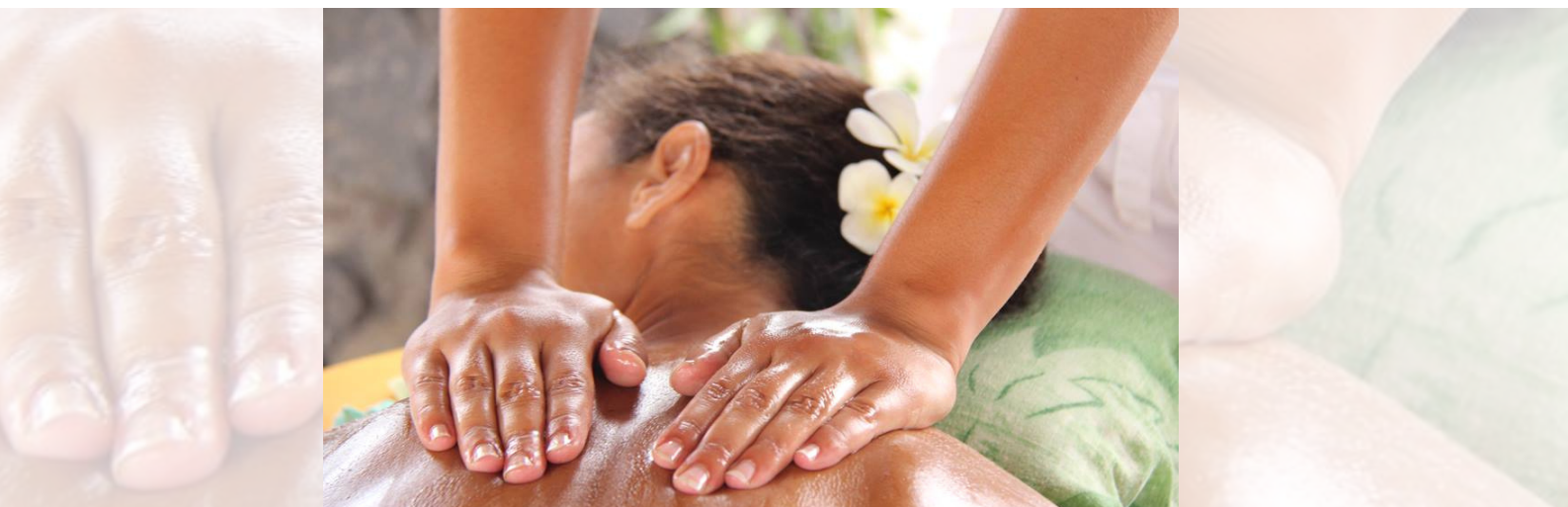


NOS MODULES DE FORMATION



Rituel du Massage Tahitien®

Ce rituel est composé d'un massage exfoliant qui offre en plus de son aspect mécanique, de réels effets décontractants, énergétiques et sensoriels. Cette première partie est suivie d'un massage profond sur les grands groupes musculaires avec un important travail du dos qui libère les tensions corporelles ; son influence asiatique amène un bienfait énergétique.



Extraits du programme :

- Présentation du Rituel
- Connaissance de l'élaboration des produits
- Protocoles du massage exfoliant et du massage au monoï du corps et du visage

Durée du massage : 2h30

Nombre de jours de formation : 10 jours

Dates :

- du 30 septembre au 03 octobre, du 07 au 10 octobre, et les 14 et 15 octobre 2023
- du 24 au 27 février, du 02 au 05 et les 09, 10 mars 2024



NOS MODULES DE FORMATION



Massage énergétique Chinois ou Tui Na

Le An Mo Tui Na est un massage traditionnel chinois.

Il est utilisé en Bien-Être pour débloquer les stases d'énergie et la faire circuler. Il permet d'harmoniser le Qi, l'énergie vitale, dans tout le corps pour un meilleur fonctionnement des organes.

Il est plus généralement appelée Tui Na en référence à ses deux techniques principales : TUI qui se traduit par « Pousser » et NA par « Saisir ».



Extraits du programme :

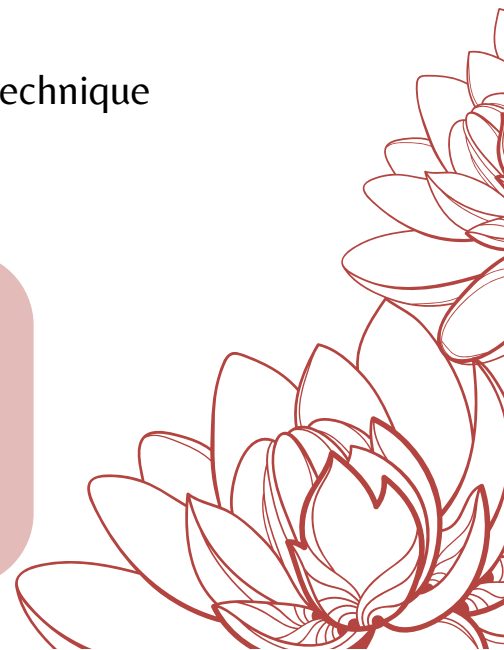
- Bases de la théorie fondamentale de la MTC
- Repérage anatomique des points et des méridiens - Technique spécifique de la gestuelle du TUINA
- Protocole du massage énergétique global

Durée du massage : 1h

Nombre de jours de formation : 7 jours

Dates :

- du 30 au 21 et du 25 au 28 novembre 2023
- du 30 mars au 02 avril et du 06 au 08 avril 2024



NOS MODULES DE FORMATION



Massage aquatique

La relaxation aquatique est un moment cocooning qui combine massage, étirements, mobilisations des articulations, le tout en parfaite harmonie avec le milieu. L'élément liquide est reconnu pour être un médiateur exceptionnel qui transforme la conscience corporelle et invite au voyage intérieur, à se connecter avec ses émotions profondes et lointaines. Les mouvements d'ondulation, de balancement, de spirale, induits par le masseur, amènent le massé dans une perte de repère spatio-temporel et une détente profonde.



Extraits du programme :

- Milieu aquatique et effets physiologiques
- Technique de relaxation et d'étirement
- Protocole de la Relaxation Aquatique®

Durée du massage : 45 minutes

Nombre de jours de formation : 4 jours

Date : du 26 au 28 mars et les 22, 23 mai 2024



NOS MODULES DE FORMATION



Massage assis Tahitien® et Chinois

Le massage assis est particulièrement indiqué lors d'événementiels, salons, manifestations sportives, dans le cadre des entreprises mais également pour les personnes pressées qui désirent un effet rapide.

D'une durée de 20 minutes, il privilégie la relaxation, l'harmonisation énergétique et la décontraction de la personne. Il se pratique dos nu et au Monoï dans le protocole décontractant Tahitien ou habillé dans le protocole énergétique Chinois.



Extraits du programme :

- Spécificités de l'installation
- Technique des différentes gestuelles
- Protocoles des Massages assis Tahitien® et Chinois

Durée du massage : de 20 à 30 minutes chacun

Nombre de jours de formation : 4 jours

Date : du 18 au 21 mai 2024



NOS MODULES DE FORMATION



Massage Ayurvédique Abhyanga

Le massage Indien Abhyanga se pratique avec de l'huile tiède de sésame, des pieds à la tête, sur les 4 faces du corps.

Chaque zone est massée dans des mouvements énergiques de réunification du corps. La technique consiste à stimuler les Nadis et les Marmas, trajets et points d'énergie afin que le Prâna circule librement et harmonieusement dans tout le corps dans un objectif d'un bien-être général, tant au niveau du physique que de l'esprit.



Extraits du programme :

- Présentation de l'Ayurvéda
- Techniques de massage des différentes parties du corps
- Postures spécifiques de travail au sol et sur table
- Protocole du Massage Ayurvédique

Durée du massage : 1h30

Nombre de jours de formation : 8 jours

Date : du 13 au 16 et du 20 au 23 avril 2024



NOS MODULES DE FORMATION



Reflexologie Plantaire

La Réflexologie aide le corps à maintenir ou retrouver l'équilibre de toutes les fonctions vitales, à dynamiser toutes les parties du corps et à réguler le système nerveux par stimulation de certaines zones du pieds.

C'est une technique manuelle douce qui consiste à exercer des pressions ou des frottements sur des zones dites « réflexes » avec les doigts ou des instruments.



Extraits du programme :

- Théorie de la Réflexologie
- Repérage anatomique des différents systèmes
- Protocole de réflexologie plantaire globale
- Approche asiatique et indienne , bâton et bol Kansu
- Bain de pieds traditionnel

Durée du massage : 1h30 à 2h

Nombre de jours de formation : 8 jours

Date : du 04 au 07 et du 11 au 14 mai 2024



NOS MODULES DE FORMATION



Aromathérapie

Une huile essentielle est l'essence volatile extraite de plantes aromatiques par la distillation. Il s'agit d'une substance complexe qui contient des molécules aromatiques dont l'action bénéfique sur la santé est étudiée et mise en pratique par l'aromathérapie



Extraits du programme :

- Histoire et symboliques des plantes aromatiques
- De la plante à l'huile essentielle
- Étude des principales molécules
- Les erreurs à éviter
- Indications et contre-indications des huiles essentielles
- Élaboration de produits cosmétiques et d'entretien

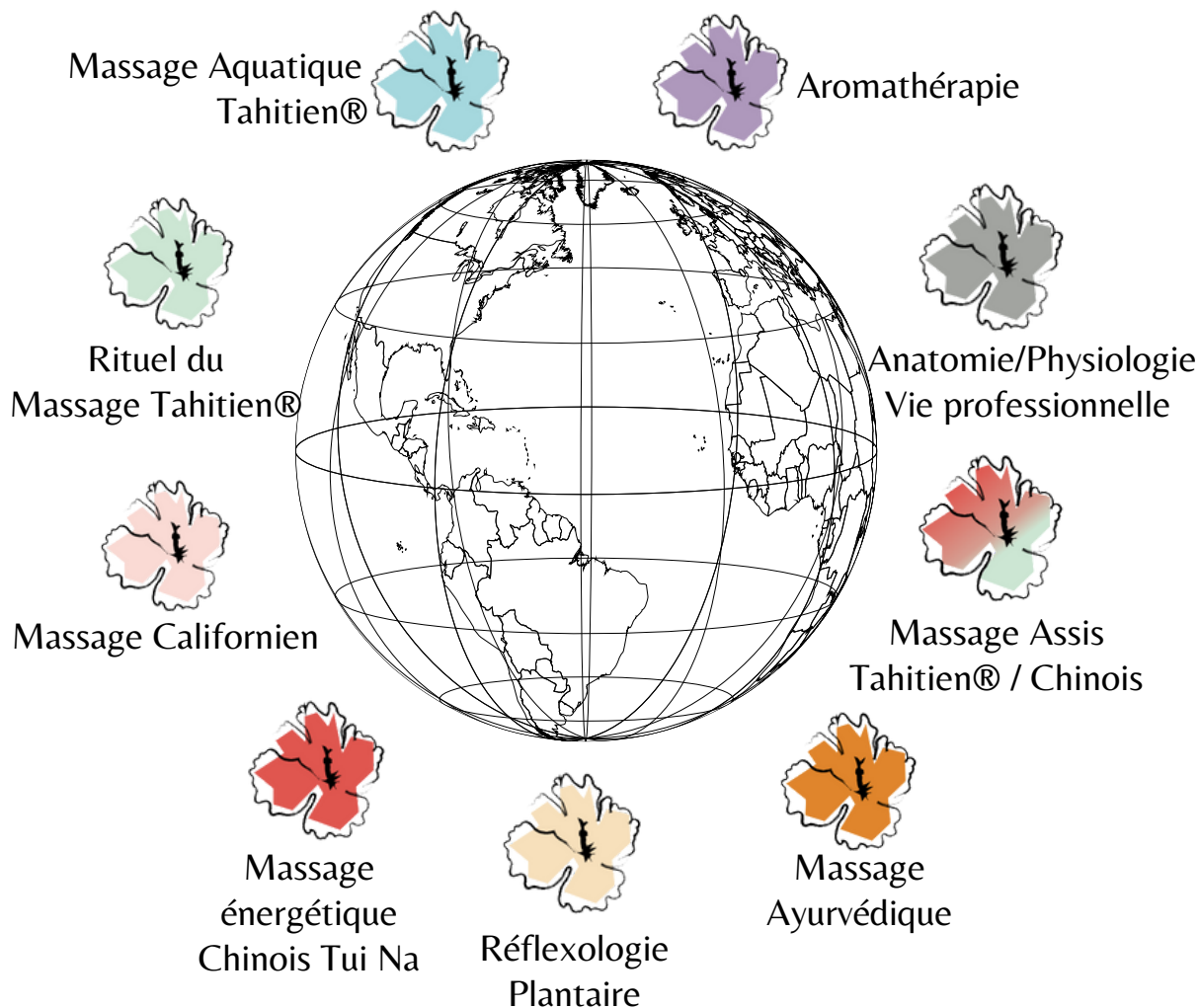
Nombre de jours de formation : 4 jours

Date : du 1er au 04 juin 2024



FORMATION AUX MÉTIERS DU BIEN-ÊTRE

Option Massages du monde



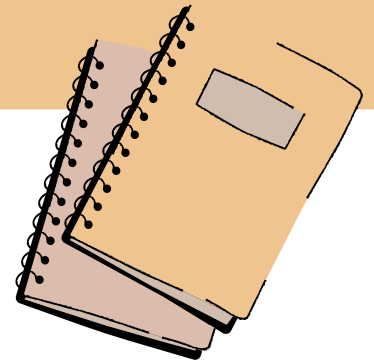
Date : du 10 FÉVRIER au 17 JUIN 2024

66 jours soit 462 heures de cours
FORMATION SUR-MESURE
possibilité de commencer quelques modules au 2^{ème} semestre 2023

FORMATION MODULAIRE
possibilité de suivre les formations indépendamment

FORMATION AUX MÉTIERS DU BIEN-ÊTRE

Contenu théorique



ANATOMIE et PHYSIOLOGIE DU CORPS HUMAIN

- Anatomie : ostéologie et myologie
- Physiologie : système nerveux, cardio-vasculaire, lymphatique...

PSYCHOLOGIE

- Perception du praticien
- Relation masseur/massé : communication interpersonnelle
- Ecoute et Communication non verbale
- Gestion des émotions

VIE PROFESSIONNELLE

- Le marché du bien-être : panorama, secteurs d'activités et perspectives
- Le projet d'installation
- La communication
- Adaptation et gestion du matériel
- Ergonomie au travail
- Participation à un salon ou journée caritative

ERGONOMIE

- Postures et attitudes positives au travail

DEONTOLOGIE

- Etude des déviances
- Exercice illégal de la médecine et de la kinésithérapie

POSSIBLE EN FORMATION MODULAIRE

Anatomie : 2 jours les 11 et 12 mars 2024

Physiologie : 2 jours le 25 mars et 09 avril 2024

Vie Professionnelle : 2 jours les 10 et 11 juin 2024



CERTIFICATION DE FORMATION

MÉTIERS DU BIEN-ÊTRE OPTION MESSAGES DU MONDE

Une épreuve théorique regroupant :

- l'anatomie
- la physiologie
- l'aromathérapie
- La Réflexologie
- Théorie Médecine traditionnelle Chinoise

Une épreuve pratique

- de tous les protocoles enseignés

Délivrance de l'attestation de formation Métiers du Bien-Être « Messages du Monde »
Une note supérieure ou égale à 10/20 est demandée dans chaque discipline.

MODULAIRES

Délivrance de l'attestation de formation du ou des modules suivis

Tous les modules peuvent être suivis indépendamment.

La certification de chaque formation modulaire consiste en une épreuve théorique et/ou pratique. Elle se déroule sur une journée et est programmée à distance de la formation initiale. La date sera communiquée lors du premier jour du stage.

RENSEIGNEMENTS ET INSCRIPTION

CONTACTER L'ÉCOLE



Tél Tahiti : (+689) 89 76 58 70

Tél France : (+33) 06 88 48 59 14 ou 06 68 37 52 06



contact@tahiti-massage.com ou ecoletahitimassage@gmail.com



www.tahiti-massage.com



Ecole Internationale Tahiti Massage



ecole_tahiti_massage

MODALITÉ D'INSCRIPTION



Pour vous inscrire il suffit de remplir une fiche d'inscription et verser 30% d'acompte afin de réserver votre place. Le solde sera demandé le premier jour de la formation et devra être régularisé le dernier jour de cette formation.

Un entretien préalable à l'inscription est souhaitable.

SITUATION GÉOGRAPHIQUE DE L'ÉCOLE À TAHITI



Toutes les formations auront lieu à l'Ecole Internationale Tahiti Massage® située au PK 25 côté montagne à Paea*.

* à l'exception des cours de Massage Aquatique Tahitien®

HORAIRES DES COURS

Les cours débutent à 8h jusqu'à 16h* avec 1 heure de pause pour le déjeuner.

* Sauf exception

Pensez à vous inscrire suffisamment tôt, les places sont limitées.

Merci et à très bientôt...

La directrice
Isabelle Trebucq

ÉCOLE
INTERNATIONALE

Tahiti Massage®



www.tahiti-massage.com
contact@tahiti-massage.com

